

POLICIE ČESKÉ REPUBLIKY
Krajské ředitelství policie Moravskoslezského kraje
Územní odbor Karviná
Dopravní inspektorát

Č.j.KRPT-94533/ČJ-2018-070306

Karviná 9. května 2018

Počet listů: 1
Přílohy: 3/3

DELTA Třinec
Autobusové nádraží 534
739 61 Třinec

Stanovisko k projektové dokumentaci stavební povolení vč. dopravního značení

Policie České republiky, Krajské ředitelství policie Moravskoslezského kraje, územní odbor Karviná, dopravní inspektorát, jako orgán vykonávající státní správu ve věcech bezpečnosti a plynulosti provozu na pozemních komunikacích, po předložení žádosti ve věci:

„Zabezpečení dopravní obslužnosti průmyslové zóny“

n e m á n á m í t e k

- k vydání stavebního povolení dle § 16 zák. č. 13/1997 Sb.
- k trvalému dopravnímu značení dle § 77 zák. č. 361/2000 Sb.

Pzn.: Ponechání SDZ „B20a/b“ doporučujeme zkontrolovat s příslušným silničním správním úřadem, jelikož vlivem vyššího komfortu daného úseku (rozšíření a zpřehlednění stávající komunikace) je zde důvodná obava o nadbytečnost předmětného dopravního značení.

Zpracoval: por. PhDr. Martin DYSZKIEWICZ
komisař

por. PhDr. Martin Dyszkiewicz
Č.j. KRPT-94533/ČJ-2018-070306

npor. Mgr. Daniel SEKANINA
vedoucí DI

3040/1

448 300

1 113 550

č. 13, pozor, cyklisté!
č. 13, pozor, cyklisté!

C8b

C8a

hraný pás 30 cm

3040/24

3033/22

Na Mojském

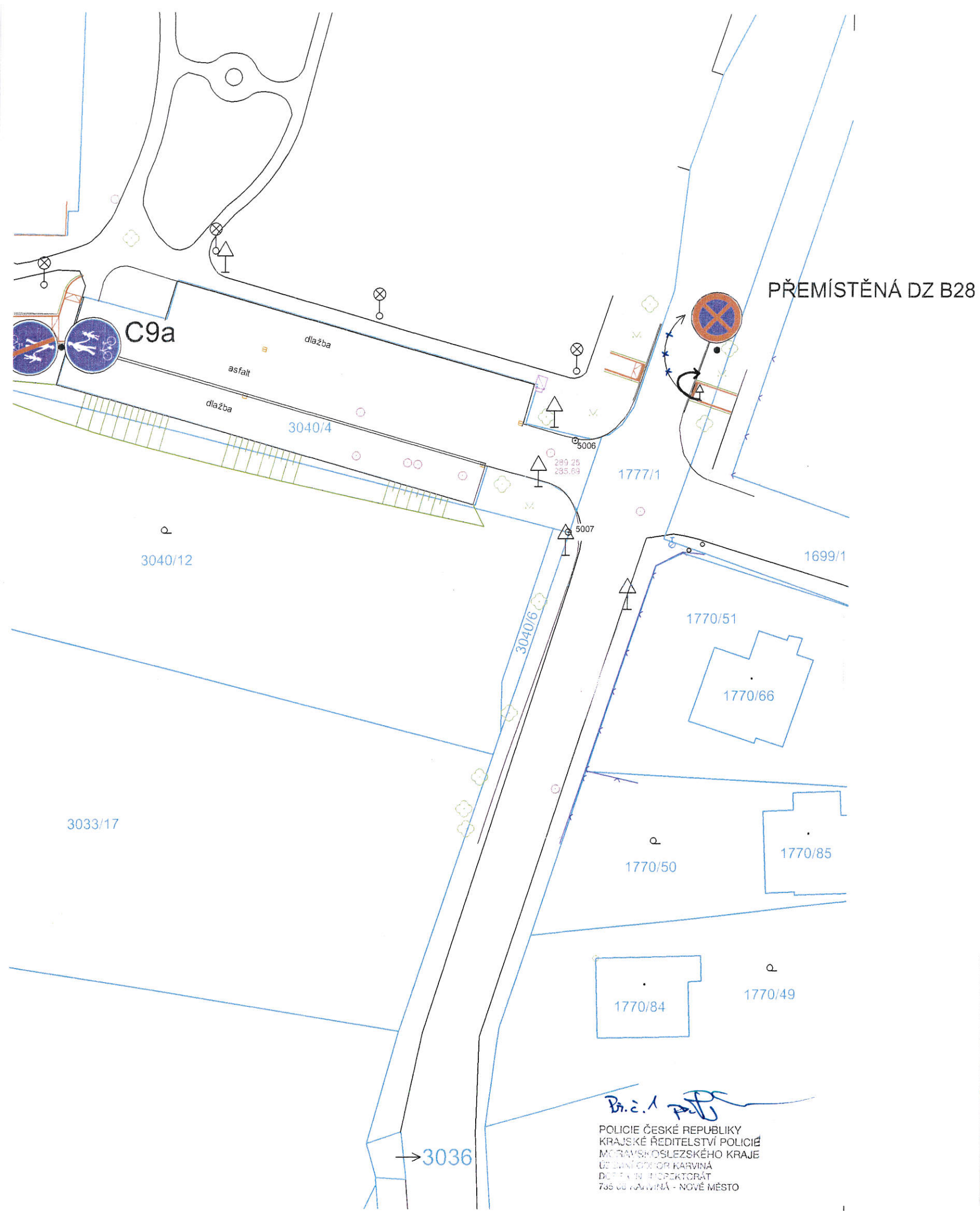
3033/1


3033/35

VAROVNÝ PÁS š=40cm, reliéfní
dlažba, barva červená, vyvýšení
+2cm nad přilehlou vozovku

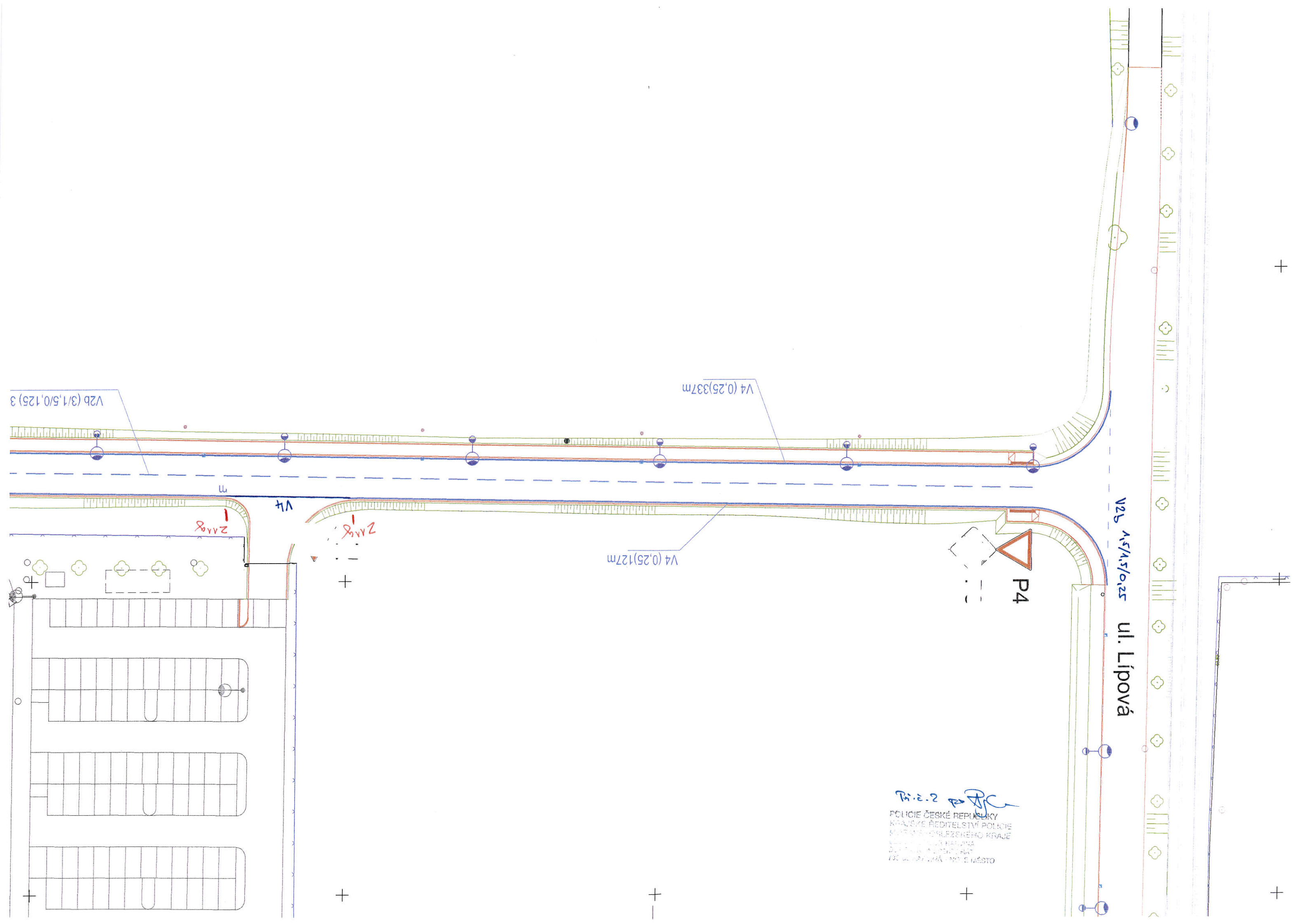
VSAK 1

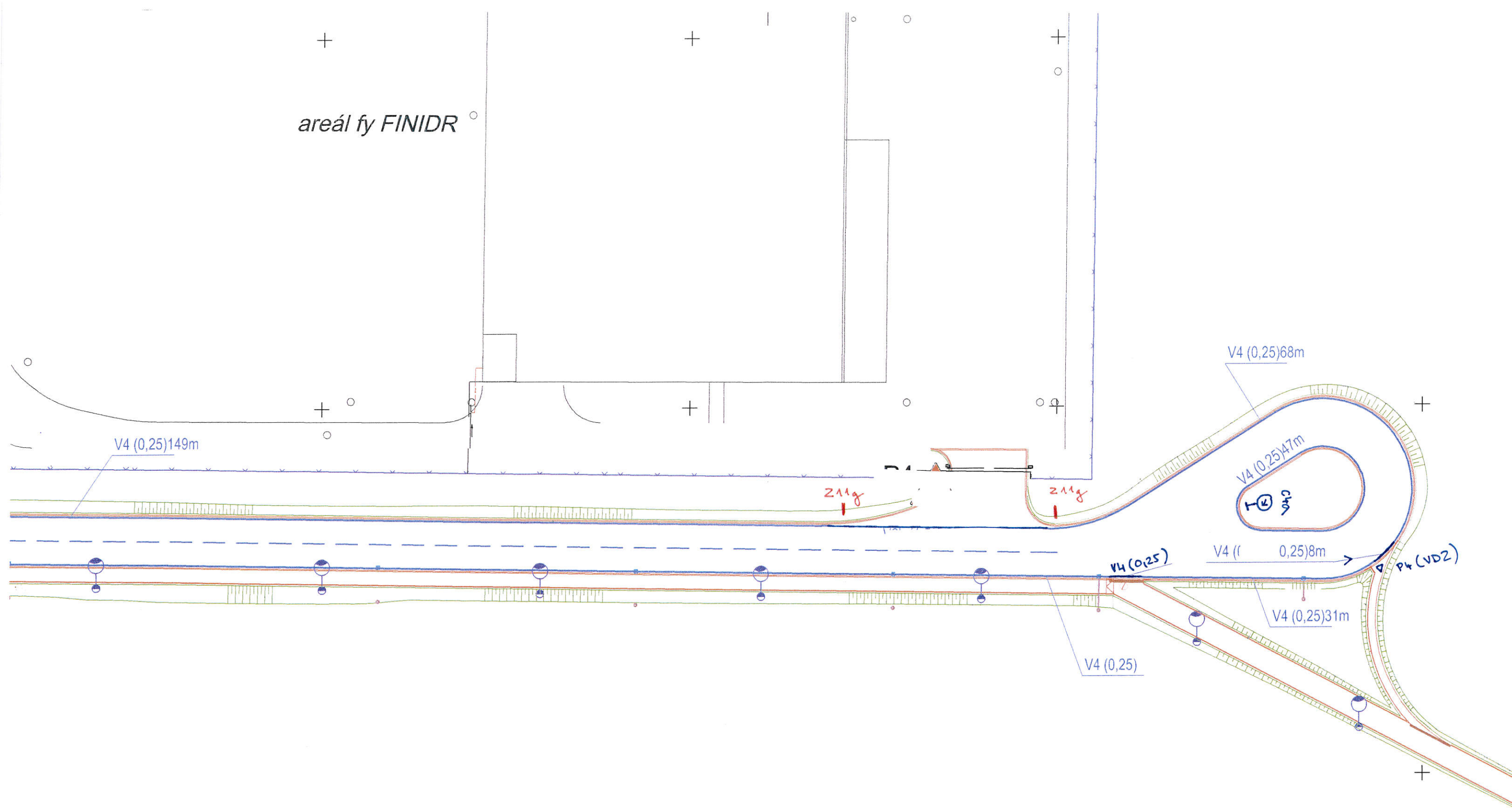
C9a



| | | | | | |
|--|---|-------------|-------------|---|-----------|
| Zodp. projektant | | Projektant | Kontroloval |  DELTA Třinec projektční ateliér tel. 558987560 www.deltatrinec.cz | |
| Ing. FUKALA | | Ing. FUKALA | ING. FUKALA | | |
| | | | | | |
| Investor | MĚSTO ČESKÝ TĚŠÍN, nám . ČSA 1/1 , 737 01 | | | Formát | 4A4 |
| Místo stavby | ČESKÝ TĚŠÍN arc.č. 3031/1,3033/1,3033/13,3040/5,1777/1,1699/1,3033/29 | | | Datum | 4/2017 |
| Název ZABEZPEČENÍ DOPRAVNÍ OBSLUŽNOSTI PRŮMYSLOVÉ ZÓNY SO 103 - STEZKA PRO CHODCE A CYKLISTY | | | | Účel dokument. | DSP |
| | | | | Měřítko | 1:500 |
| | | | | Číslo zakázky | 54/2016 |
| | | | | Číslo archivní | D-54-2016 |
| Výkres | | | | Číslo výkresu | |
| DOPRAVNÍ ZNAČENÍ | | | | C-54-16-103-7 | |

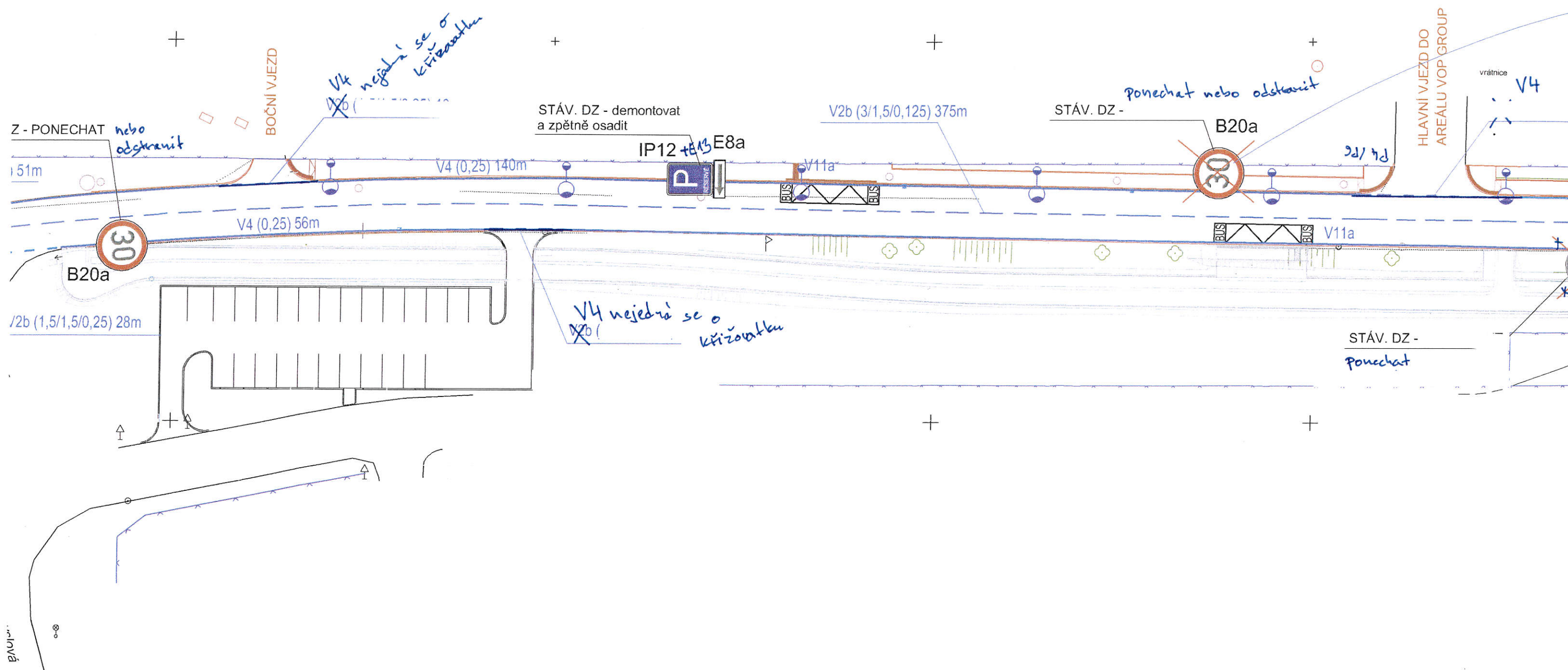
Br.č. 1
POLICIE ČESKÉ REPUBLIKY
KRAJSKÉ ŘEDITELSTVÍ POLICIE
MORAVSKOSLEZSKÉHO KRAJE
ÚŘADNÍ ODDĚLENÍ KARVINA
DOPRAVNÍ INSPEKTORÁT
735 06 KARVINA - NOVÉ MĚSTO



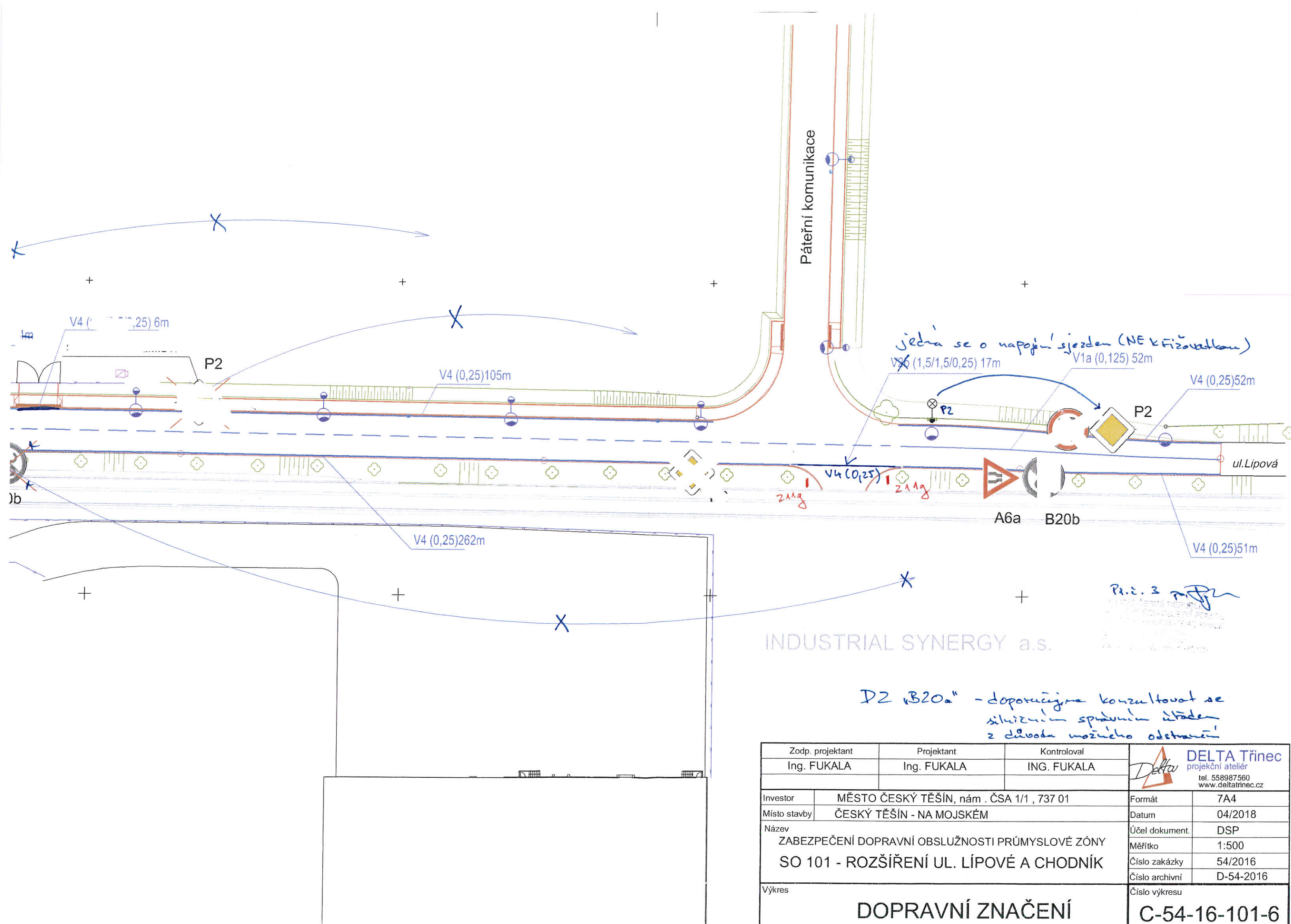


| | | | | | |
|--|---|-------------|-------------|---|---------------|
| Zodp. projektant | | Projektant | Kontroloval |  DELTA Třinec projektční ateliér tel. 558987560 www.deltatrinec.cz | |
| Ing. FUKALA | | Ing. FUKALA | ING. FUKALA | | |
| | | | | | |
| Investor | MĚSTO ČESKÝ TĚŠÍN, nám . ČSA 1/1 , 737 01 | | | Formát | 7A4 |
| Místo stavby | ČESKÝ TĚŠÍN - NA MOJSKÉM | | | Datum | 04/2018 |
| Název ZABEZPEČENÍ DOPRAVNÍ OBSLUŽNOSTI PRŮMYSLOVÉ ZÓNY SO 102 - PÁTEŘNÍ KOMUNIKACE | | | | Účel dokument. | DSP |
| | | | | Měřítko | 1:500 |
| | | | | Číslo zakázky | 54/2016 |
| | | | | Číslo archivní | D-54-2016 |
| Výkres DOPRAVNÍ ZNAČENÍ | | | | Číslo výkresu | C-54-16-102-6 |

areál VOP GROUP




areál fy KOVONA System a.s.



INDUSTRIAL SYNERGY a.s.

D2 "B20a" - doporučujeme konzultovat se
silničním správcem úřadem
z důvodu možného odstranění

| | | | | | |
|------------------|---|-------------|-------------|--|---------------|
| Zodp. projektant | | Projektant | Kontroloval |  DELTA Třinec projekční ateliér tel. 558987560 www.deltatřinec.cz | |
| Ing. FUKALA | | Ing. FUKALA | ING. FUKALA | | |
| | | | | | |
| Investor | MĚSTO ČESKÝ TĚŠÍN, nám . ČSA 1/1 , 737 01 | | | Formát | 7A4 |
| Místo stavby | ČESKÝ TĚŠÍN - NA MOJSKÉM | | | Datum | 04/2018 |
| Název | ZABEZPEČENÍ DOPRAVNÍ OBSLUŽNOSTI PRŮMYSLOVÉ ZÓNY SO 101 - ROZŠÍŘENÍ UL. LÍPOVÉ A CHODNÍK | | | Účel dokument. | DSP |
| | | | | Měřítko | 1:500 |
| | | | | Číslo zakázky | 54/2016 |
| | | | | Číslo archivní | D-54-2016 |
| Výkres | DOPRAVNÍ ZNAČENÍ | | | Číslo výkresu | C-54-16-101-6 |
| | | | | | |